

MM
MAJOR & MAKER



MAJOR CHANGE

A HEALTHY LIFE MAKER

PREZENTACJA

O nas



Major&Maker to pierwsza polska marka, która skupia się wyłącznie na sprzedaży produktów, jakimi są inteligentne toalety i deski myjące.

- Naszym głównym celem jest poprawa i podniesienie jakości życia mieszkańców Polski, aby zapewnić im bardziej komfortowe i łatwiejsze codzienne funkcjonowanie.
- Wraz z postępowaniem nauki i technologii system inteligentnego domu stopniowo wkracza w życie każdego z nas, przyczyniając się do bardziej ekologicznego trybu życia i większej wygody dla ludzi.
- Major&Maker podążając za trendem jako jedna z pierwszych marek w Polsce wprowadziła na rynek serię inteligentnych toalet myjących oraz desek sedesowych bidetowych.
- Opierając się na najnowszych osiągnięciach naukowych oraz technologicznych opracowaliśmy urządzenia z kompleksowymi funkcjami użytkowymi.
- Nasze produkty są tworzone z myślą o tym, aby służyć każdej rodzinie i zapewnić jej członkom zdrowszy, lepszy i wygodniejszy tryb życia.

Pochodzenie i rozwój inteligentnych toalet



- Inteligentne toalety początkowo były używane przede wszystkim do leczenia oraz opieki zdrowotnej nad osobami starszymi w Stanach Zjednoczonych.
- Pierwsze urządzenia posiadały jedynie funkcje mycia ciepłą wodą w celu leczenia oraz opieki nad osobami z chorobami otworu przewodu pokarmowego oraz z niedogodnościami ruchowymi.
- Z biegiem czasu, ze względu na postęp oraz rozwój nauki i technologii urządzenia te zaczęły trafiać do coraz większej liczby domów, aby dbać o zdrowie wszystkich członków rodziny.
- Inteligentne toalety rozwinęły się najszybciej w Japonii, Korei Południowej i w Chinach, a dopiero później stały się popularne na całym świecie.
- Funkcje inteligentnych toalet mogą skutecznie minimalizować ryzyko zachorowań na choroby jelit oraz powstania infekcji bakteryjnych w okolicach intymnych (w szczególności u kobiet).
- Przyczyniają się również do znacznego zmniejszenia liczby zachorowań na choroby ginekologiczne oraz choroby otworu przewodu pokarmowego, a jednocześnie mają skuteczny efekt leczenia i remisji u osób, które dotąd miały podobne powikłania.
- Obecnie coraz więcej rodzin korzysta z inteligentnych toalet, co odzwierciedla nie tylko dążenie do komfortowego i zdrowego życia, ale jednocześnie ma również przełożenie na ekologię i oszczędność energii.

Popularność urządzeń na Wschodzie



- W Japonii w większości toalet (nawet tych publicznych) znajdują się elektroniczne deski sedesowe z funkcją mycia (tzw. washlety).
- Od 2002 roku ilość japońskich mieszkań posiadających deski myjące przewyższała liczbę rodzin posiadających komputery osobiste.
- Pierwszy washlet powstał w 1997 roku w Japonii i został wpisany do księgi rekordów Guinnessa.
- Washlet jest najbardziej popularny w Krajach Dalekiego Wschodu, jednak rozwiązanie te coraz częściej można spotkać również w Europie i Stanach Zjednoczonych.
- Pierwsze połączenie muszli sedesowej z bidetem zostało opracowane w Szwajcarii w 1964 roku, a dopiero później pomysł ten trafił do Japonii.

Nasze urządzenia

Firma Major&Maker posiada w swojej ofercie dwa rodzaje urządzeń wyposażonych w funkcje myjące:

- **Inteligentne toalety myjące**

Gotowe i kompletne urządzenia (miska WC + deska) ze zintegrowanym systemem spłukiwania.



- **Deski sedesowe bidetowe**

Urządzenia montowane bezpośrednio na misce WC w podobny sposób, co standardowe deski sedesowe.



Dla kogo toaleta myjąca?



- Dobry czas na zmianę podczas remontu lub wykańczania nowego mieszkania.
- Najwyższa funkcjonalność i komfort użytkowania.
- Najlepsza jakość wykonania.
- Atrakcyjny wygląd i prestiż.

Dla kogo deska myjąca?



- Prosty sposób na udoskonalenie swojej toalety o funkcje myjące, często bez konieczności przeprowadzania remontu.
- Możliwość wykorzystania posiadanej miski WC.
- Brak potrzeby montażu osobnego urządzenia w łazience - bidetu.
- Tanie i skuteczne rozwiązanie, które pozwoli na pielęgnację higieny okolic intymnych.

Przewaga inteligentnej toalety nad deską bidetową

- Możliwość otwierania i zamykania deski i/lub pokrywy po przyłożeniu stopy do czujnika.
- Możliwość otwierania i zamykania deski i/lub pokrywy przy pomocy pilota.
- Wbudowany zbiornik na wodę do spłukiwania (brak potrzeby zabudowy stelaża, oszczędność miejsca w łazience).
- Wbudowany oddzielny zbiornik na wodę do mycia, która wymienia się automatycznie na świeżą co 72 godziny.
- Funkcja automatycznego spłukiwania wody po skorzystaniu z toalety.
- Funkcja automatycznego czyszczenia wnętrza muszli w procesie spłukiwania przy pomocy dwóch otworów, z których wydobywa się spiralny strumień wody.
- Dokładniejsze syfoniczne spłukiwanie, większa oszczędność wody, brak pozostałości we wnętrzu muszli.
- Funkcja automatycznego zamykania pokrywy i deski po upływie 2 minut od wstania z miejsca siedzącego.
- Wbudowany pochłaniacz nieprzyjemnych zapachów z bambusa węglowego.
- Idealnie zintegrowana deska z miską, która tworzy jednolitą powierzchnię, łatwą do utrzymania w czystości.
- Wbudowana suszarka ze stali nierdzewnej (nie z tworzywa sztucznego).

Inteligentne toalety myjące Major&Maker

• SUPREME



- Możliwość otwierania lub zamykania deski i pokrywy:
 - Przykładając stopę do czujnika
 - Przy użyciu pilota
 - Ręcznie ze wsparciem automatycznego mechanizmu
- Funkcja automatycznego zamykania pokrywy i deski po upływie 2 minut od wstania z miejsca siedzącego.
- Automatyczne spłukanie wody z dodatkowego wbudowanego zbiornika.
- Odpływ kanalizacyjny pionowy.

• LUXURIOUS



- Możliwość otwierania lub zamykania deski i pokrywy:
 - Przykładając stopę do czujnika
 - Przy użyciu pilota
 - Ręcznie ze wsparciem automatycznego mechanizmu
- Funkcja automatycznego zamykania pokrywy i deski po upływie 2 minut od wstania z miejsca siedzącego.
- Automatyczne spłukanie wody pobranej bezpośrednio ze źródła.
- Odpływ kanalizacyjny poziomy lub pionowy (w zależności od wybranej wersji).

• CLASSIC



- Możliwość otwierania lub zamykania deski i pokrywy ręcznie ze wsparciem automatycznego mechanizmu.
- Automatyczne spłukanie wody z dodatkowego wbudowanego zbiornika.
- Odpływ kanalizacyjny pionowy.

• HONOR

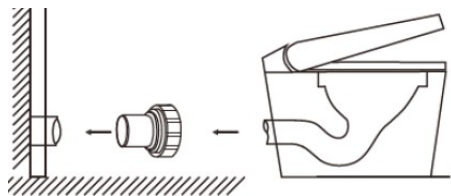


- Możliwość otwierania lub zamykania deski i pokrywy ręcznie ze wsparciem automatycznego mechanizmu.
- Automatyczne spłukanie wody pobranej bezpośrednio ze źródła.
- Odpływ kanalizacyjny poziomy.

Sposoby podłączenia toalet myjących

Sposób podłączenia do kanalizacji:

- Odpływ poziomy, ścienny (modele Luxurious, Honor)



- Odpływ pionowy, w posadzkę (modele Supreme, Luxurious, Classic)



Sposób podłączenia do dopływu wody:

- Podłączenie dopływu wody do jednego podejścia wodnego w ścianie.

Wymagane dodatkowe podłączenie:

- Gniazdko 230V.

Sposoby podłączenia desek myjących

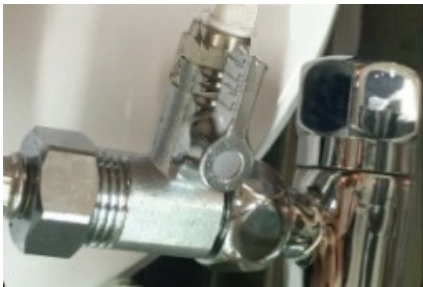
Sposób montażu na misce toaletowej:

- Płyta mocująca do miski WC z możliwością regulacji w poziomie i pionie (w zestawie).



Sposób podłączenia do dopływu wody:

- I SPOSÓB – Podłączenie przez zawór trójnikowy (dołączonym w zestawie) zbiornika z wodą do mycia oraz zbiornika z wodą do spłukiwania.








- II SPOSÓB – Podłączenie dopływu wody do osobno przygotowanego podejścia wodnego w ścianie.

Wymagane dodatkowe podłączenie:

- Gniazdko 230V.

Porównanie modeli desek myjących Major&Maker

NAZWA MODELU WRAZ ZE ZDJĘCIEM POGLĄDOWYM					
	Smaragd 200A	Diamond 200B	Sapphire 270B	Crystal 290A	Rubine 290B
WYMIARY ZEWNĘTRZNE Wymiary urządzenia wyznaczone w najbardziej skrajnych miejscach	<ul style="list-style-type: none"> • Długość: 480mm • Szerokość: 455mm • Wysokość: 145mm 	<ul style="list-style-type: none"> • Długość: 480mm • Szerokość: 410mm • Wysokość: 145mm 	<ul style="list-style-type: none"> • Długość: 510mm • Szerokość: 385mm • Wysokość: 145mm 	<ul style="list-style-type: none"> • Długość: 510mm • Szerokość: 455mm • Wysokość: 145mm 	<ul style="list-style-type: none"> • Długość: 510mm • Szerokość: 410mm • Wysokość: 145mm
WYMIARY WEWNĘTRZNE Wymiary otworu deski wyznaczone w najbardziej skrajnych miejscach	<ul style="list-style-type: none"> • Długość: 280mm • Szerokość: 203mm 	<ul style="list-style-type: none"> • Długość: 280mm • Szerokość: 203mm 	<ul style="list-style-type: none"> • Długość: 292mm • Szerokość: 203mm 	<ul style="list-style-type: none"> • Długość: 297mm • Szerokość: 203mm 	<ul style="list-style-type: none"> • Długość: 297mm • Szerokość: 203mm
RODZAJ STEROWANIA Za pomocą pilota lub panelu boczny	<ul style="list-style-type: none"> • Panel boczny rozszerzony Dostęp do wszystkich funkcji (obsługa prawą ręką) 	<ul style="list-style-type: none"> • Pilot sterujący Dostęp do wszystkich funkcji • Panel boczny uproszczony Dostęp do wybranych funkcji: Natrysk, Bidet, Suszenie, Stop (obsługa prawą ręką) 	<ul style="list-style-type: none"> • Pilot sterujący Dostęp do wszystkich funkcji • Panel boczny uproszczony Dostęp do wybranych funkcji: Natrysk, Bidet, Suszenie, Stop (obsługa lewą ręką) 	<ul style="list-style-type: none"> • Panel boczny rozszerzony Dostęp do wszystkich funkcji (obsługa prawą ręką) 	<ul style="list-style-type: none"> • Pilot sterujący Dostęp do wszystkich funkcji • Panel boczny uproszczony Dostęp do wybranych funkcji: Natrysk, Bidet, Suszenie (obsługa prawą ręką)
DIODY SYGNALIZUJĄCE Zlokalizowane z przodu na głównym korpusie produktu, sygnalizują aktualnie dostosowywane parametry	<ul style="list-style-type: none"> • BRAK 	<ul style="list-style-type: none"> • TAK 	<ul style="list-style-type: none"> • TAK 	<ul style="list-style-type: none"> • BRAK 	<ul style="list-style-type: none"> • BRAK
LOKALIZACJA PODŁĄCZENIA WODY I PRĄDU Z TYŁU URZĄDZENIA Kierunki wyznaczone na podstawie powyższych zdjęć	<ul style="list-style-type: none"> • Wyprowadzenie do podłączenia opływu wody: Z prawej strony • Wyjście przewodu elektrycznego: Z prawej strony 	<ul style="list-style-type: none"> • Wyprowadzenie do podłączenia opływu wody: Z prawej strony • Wyjście przewodu elektrycznego: Z prawej strony 	<ul style="list-style-type: none"> • Wyprowadzenie do podłączenia opływu wody: Z lewej strony • Wyjście przewodu elektrycznego: Z lewej strony 	<ul style="list-style-type: none"> • Wyprowadzenie do podłączenia opływu wody: Z lewej strony • Wyjście przewodu elektrycznego: Na środku 	<ul style="list-style-type: none"> • Wyprowadzenie do podłączenia opływu wody: Z lewej strony • Wyjście przewodu elektrycznego: Na środku

Kompatybilność naszych produktów

KOMPATYBILNOŚĆ MISEK Z DESKAMI MYJĄCYMI MAJOR&MAKER

ZALECENIA OGÓLNE:

- **Kształt miski:** okragły – owalny
- **Powierzchnia górna miski w miejscu łączenia ze ścianą:** płaska
W przypadku misek, których długość przekracza minimalny zalecany wymiar, rodzaj zastosowanego zakończenia miski może nie mieć wpływu na kompatybilność z produktem. W przeciwnym wypadku należy uwzględnić długość miski do miejsca, w którym jej górna powierzchnia przestaje być płaska.

Przykład nieodpowiednio dobranej miski



Przykład idealnie dobranej miski



Modele desek Major&Maker	200A – Smaragd 200B – Diamond	270B – Sapphire 290A – Crystal 290B – Rubine
Zalecane minimalne wymiary kompatybilnych misek WC		

• Lista wybranych modeli misek WC kompatybilnych z modelami desek Major&Maker: 200A (Smaragd); 200B (Diamond)

- Altceram Pop; ABC; File
- Cersanit Moduo; City Oval; President; Megan; Agis Plus; Inteo; Neso; Morena; Laro; Arteco
- Deante Peoria
- GROHE Bau; Perth; Solido Bau
- Keramag iCon
- KERRA Vesta; Retro KR 13
- KOŁO Nova Pro Oval; Rekord
- Laufen Pro
- Roca Nexo; Adele
- Villeroy&Boch Avento

• Lista wybranych modeli misek WC kompatybilnych z modelami desek Major&Maker: 200A (Smaragd), 200B (Diamond), 270B (Sapphire), 290A (Crystal), 290B (Rubine)

- Artceram Gio Evolution
- Catalano Zero; Sfera
- Cooke&Lewis Cavally
- Duravit Darling New; Architec; DuraStyle BasicStarck 2; ME by Starck
- Excellent Doto
- Hatria Fusion
- Ideal Standard Tesi
- Keramag Renova
- Laufen Kartell; LB3
- Lectus NOVA
- Lineablue Sevilla
- Massi Decos; Loca Duro
- MEXEN Sofia
- Rea Sergio; Carlo
- Roca Meridian-N; Debba Round
- Villeroy&Boch Architectura; Subway 2.0; O.Novo; Targa
- Vitra Sento

Przewaga nad zwykłym bidetem

Oszczędność miejsca i łatwość montażu.

- Toaleta myjąca to połączenie inteligentnej toalety oraz bidetu.
- Brak potrzeby montażu dwóch oddzielnych urządzeń, oszczędność miejsca.
- Niewymagany oddzielny zbiornik na wodę ani zabudowany stelaż.

Bardziej zaawansowana funkcjonalność niż w przypadku bidetu.

- Możliwość dostosowania temperatury wody.
- Możliwość dostosowania temperatury suszenia.
- Możliwość dostosowania temperatury deski sedesowej.
- Możliwość dostosowania pozycji dyszy myjącej.
- Możliwość dostosowania poziomu natężenia ciśnienia wody.
- Funkcja mycia z tyłu (w trybie zwykłym lub masażu).
- Funkcja mycia z przodu dla kobiet (w trybie zwykłym lub masażu).
- Funkcja mycia w trybie „turbo” z intensywną pulsacją wody, co wspomaga proces defekacji.
- Funkcja suszenia.
- Funkcja podmywania dziecka.

Brak potrzeby używania papieru toaletowego



- Papier to dodatkowy koszt.
- Papier to zbiorowisko bakterii.
- Papier podrażnia skórę.
- Papier wymaga całkiem sporej ilości miejsca do przechowywania.
- Spłukiwanie dużej ilości papieru często powoduje zapychanie standardowych toalet.
- Korzystanie z papieru toaletowego to rozwiązanie mniej ekologiczne.

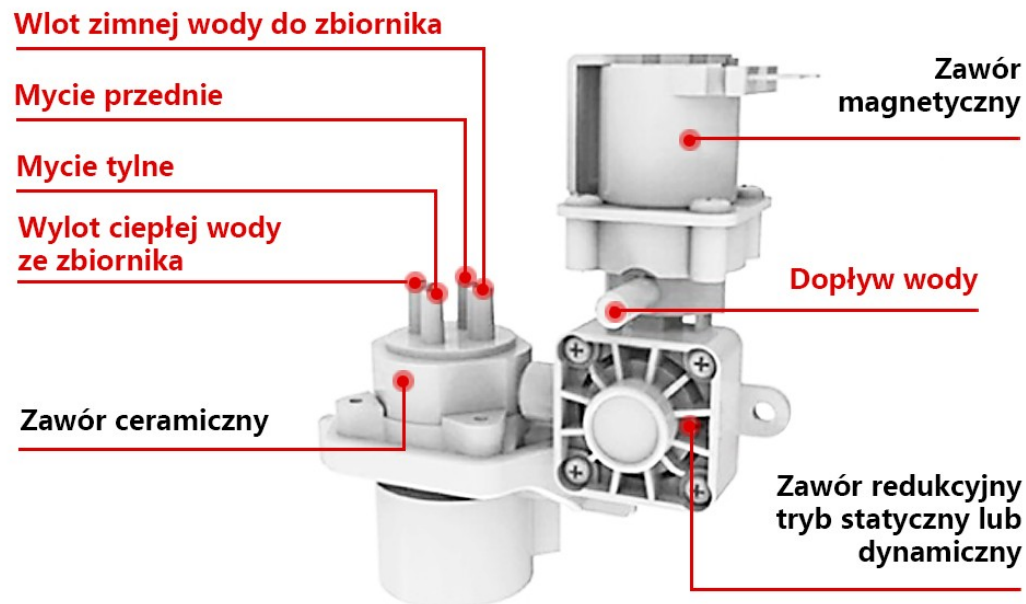
W trosce o zdrowie, higienę i czystość

- Dbanie o higienę okolic intymnych usuwa bakterie i minimalizuje ryzyko zachorowania na choroby.
- Wygoda w pielęgnacji i utrzymaniu czystości w tym dla kobiet w ciąży, osób starszych oraz z ograniczeniami ruchowymi.
- Funkcja samoczyszczenia dyszy myjącej przed i po skorzystaniu z funkcji myjących.
- Podwójne otwory spłukujące utrzymują toaletę w czystości nawet w przypadku niewystarczająco mocnego ciśnienia wody.
- Ze względów estetycznych toaleta jest wyposażona w dwa zbiorniki, jeden na wodę do spłukiwania oraz osobny na wodę do mycia.
- Po upływie 72 godzin następuje automatyczna wymiana wody na świeżą w zbiorniku do mycia.
- Zaawansowany system grzewczy gwarantuje natychmiastowe przepływowe nagrzewanie oraz stabilną temperaturę wody podczas mycia.
- Dodatkowy zawór ceramiczny umieszczony w układzie wodnym chroni elementy wewnętrzne przed osadzaniem się kamienia, co może okazać się szczególnie przydatne w przypadku słabej jakości wody.
- Wewnątrz muszli znajduje się dezodorant z bambusa węglowego, który pochłania nieprzyjemne zapachy, po czym stopniowo oddaje je do otoczenia. Filtr ten oczyszcza się automatycznie oraz nie wymaga jakiegokolwiek ingerencji ze strony użytkownika.
- Urządzenia Major&Maker są skonstruowane z wysokiej jakości materiałów, które tworząc jednolitą bryłę zapewniają komfort w czyszczeniu.
- Do produkcji toalet wykorzystujemy ceramikę pierwszej klasy odporną na brud i zmianę barwy.
- Powłoka deski i pokrywy sedesowej jest stworzona z wysokiej jakości materiałów ABS odpornych na osadzanie się bakterii, promieniowanie UV oraz ogień.

Komfort użytkowania, wygoda, nowoczesność i funkcjonalność

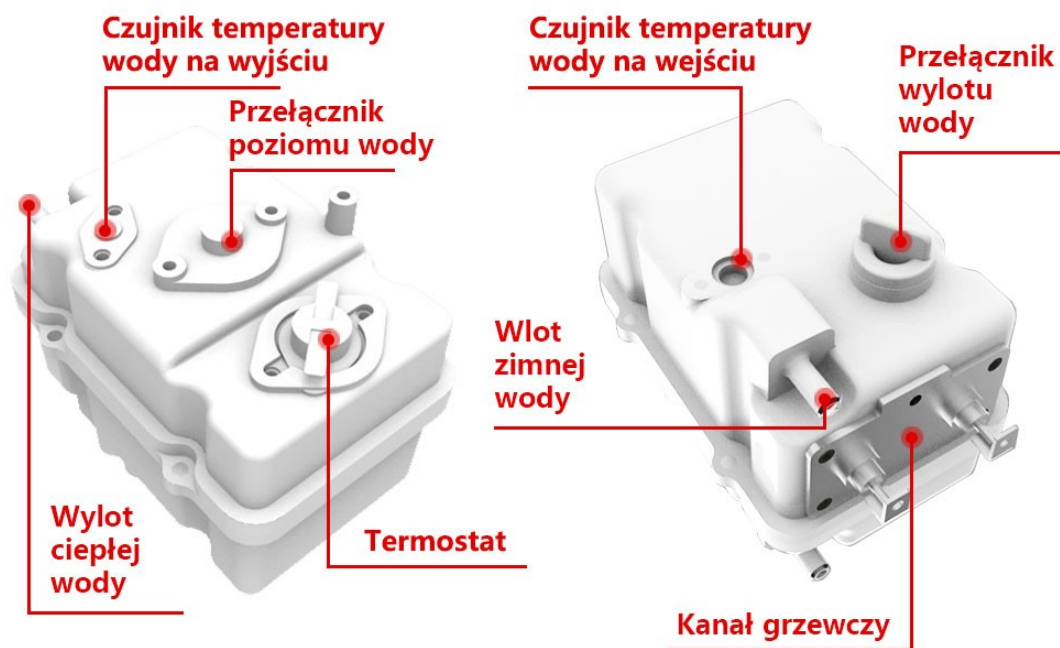
- Wysokiej jakości dysza myjąca z dwoma rodzajami strumieni wodnych wykonana ze stali nierdzewnej odporna na zabrudzenia i korozję.
- Zaawansowany pojemnościowo-przepływowy system grzewczy, który gwarantuje natychmiastowe nagrzewanie oraz stabilną temperaturę wody podczas mycia. Możliwość regulacji temperatury wody w zakresie
- Podgrzewane miejsce siedzące z możliwością dostosowania temperatury.
- Deska i pokrywa sedesowa posiadają bufor opadania, dzięki czemu mogą zamykać się powoli i cicho.
- Możliwość wygodnego sterowania za pomocą pilota lub panelu przyciskowego z boku.
- Wbudowany wyświetlacz elektroniczny, który wyświetla wszystkie dostosowywane parametry.
- Możliwość aktywacji jednym przyciskiem trybu automatycznego z ostatnimi zapamiętanymi parametrami.
- Funkcja podświetlania toalety może się okazać szczególnie przydatna w nocy.
- Po każdorazowym skorzystaniu z toalety następuje automatyczne i precyzyjne syfoniczne splukiwanie przy minimalnym zużyciu wody.
- Pod deską znajduje się czujnik obecności, który po wykryciu ciała użytkownika aktywuje wszelkie funkcje myjące.
- Po przyłożeniu stopy do czujnika lub naciśnięciu na odpowiedni przycisk na pilocie następuje otwarcie pokrywy i/lub deski. Po upływie dwóch minut czasu bezczynności deska i pokrywa zamykają się automatycznie.
- W trosce o długą żywotność zastosowano wysokiej klasy podzespoły elektroniczne będące w stanie przetrwać bezawaryjnie okres minimum 8 do 15 lat.

Nasza technologia - Zawór ceramiczny



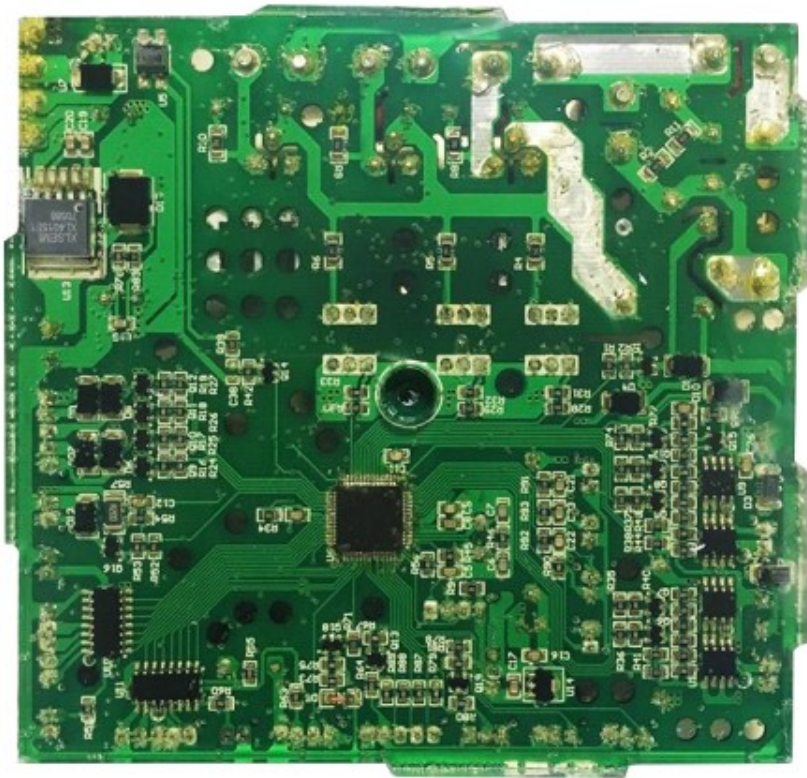
- We wszystkich naszych urządzeniach: toaletach i deskach myjących zastosowaliśmy dodatkowy zawór ceramiczny w układzie wodnym.
- Standardowe rozwiązania wykorzystują tylko pojedynczy zawór magnetyczny, przez co w przypadku słabej jakości wody następuje zjawisko osadzanie się kamienia, co w ostateczności może doprowadzić do wycieku lub innej awarii.
- Właśnie dlatego do sterowania systemem dróg wodnych zastosowaliśmy zarówno zawór magnetyczny oraz zawór ceramiczny.
- Dzięki temu cały system jest przystosowany do bezproblemowej pracy bez względu na jakość wody – nawet w przypadku gdy jeden zawór ma problem.
- Nasza autorska, unikalna i opatentowana technologia dwurdzeniowego systemu dróg wodnych jest w stanie wytrzymać nawet 200 tysięcy cykli przepływu wody.

Nasza technologia - System grzewczy



- System grzewczy zastosowany w naszych urządzeniach jest kontrolowany przez 2 czujniki temperatury.
- Jeden czujnik wykrywa temperaturę zimnej wody na wejściu, a drugi temperaturę ciepłej wody na wyjściu, po czym procesor pobiera zlecenie podgrzania wody z obu detektorów.
- Dzięki temu zarówno prędkość, jak i temperatura przepływu wody są stabilne.
- Objętość zbiornika na wodę do mycia w naszych urządzeniach wynosi 0,3l, 0,67l lub 1l (w zależności od modelu).
- W przypadku, gdy funkcja mycia nie została użyta przez 72 godziny woda w zbiorniku zostaje automatycznie wymieniona, dzięki czemu jest zawsze świeża.

Nasza technologia - System obwodów



- Zastosowana w naszych urządzeniach wysokiej jakości płyta główna została stworzona przez niezależny dział badawczo-rozwojowy.
- Wszystkie zainstalowane elementy tworzą odrębne moduły, dzięki czemu w przyszłości w razie potrzeby nasz serwis może je w prosty sposób zastąpić nowymi.
- Każdy komponent został dokładnie przetestowany pod kątem żywotności, co oznacza, że produkty są przystosowane do bezawaryjnego działania przez okres minimum 8 do 15 lat w zależności od częstotliwości użytkowania.